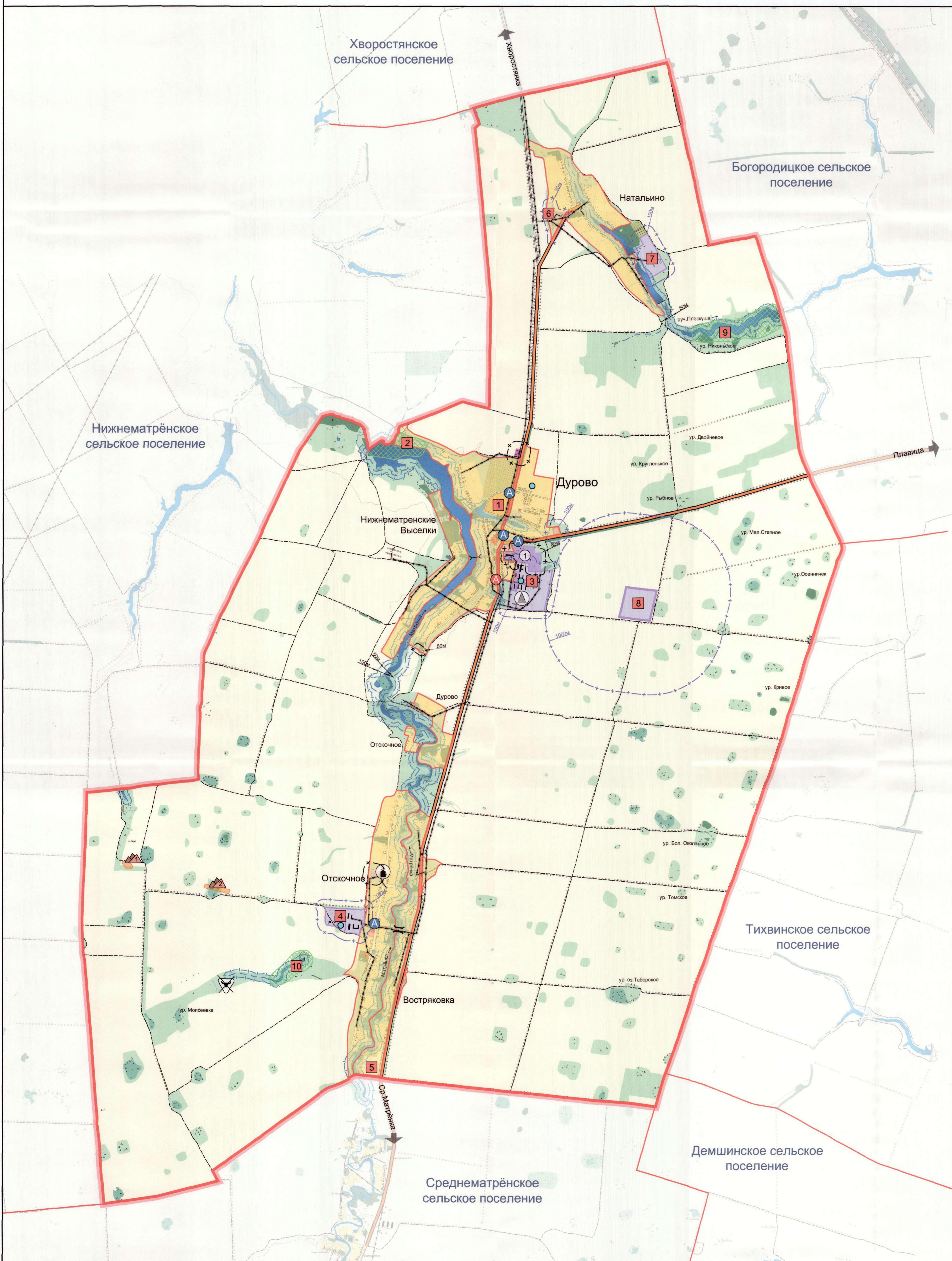




# ГЕНЕРАЛЬНЫЙ ПЛАН СЕЛЬСКОГО ПОСЕЛЕНИЯ ДУРОВСКИЙ СЕЛЬСОВЕТ ДОБРИНСКОГО МУНИЦИПАЛЬНОГО РАЙОНА ЛИПЕЦКОЙ ОБЛАСТИ РОССИЙСКОЙ ФЕДЕРАЦИИ

КАРТА ФУНКЦИОНАЛЬНОГО ЗОНИРОВАНИЯ, ТРАНСПОРТНОЙ ИНФРАСТРУКТУРЫ, ПЛАНИРУЕМЫХ ГРАНИЦ НАСЕЛЕННЫХ ПУНКТОВ И ПЛАНИРУЕМОГО РАЗМЕЩЕНИЯ ОБЪЕКТОВ ФЕДЕРАЛЬНОГО, РЕГИОНАЛЬНОГО И МЕСТНОГО ЗНАЧЕНИЯ НА ТЕРРИТОРИИ СЕЛЬСКОГО ПОСЕЛЕНИЯ ДУРОВСКИЙ СЕЛЬСОВЕТ



## УСЛОВНЫЕ ОБОЗНАЧЕНИЯ

- ГРАНИЦЫ**
- сущ. ДУРОВСКОГО СЕЛЬСКОГО ПОСЕЛЕНИЯ
  - НАСЕЛЕННЫХ ПУНКТОВ
- НАСЕЛЕННЫЕ ПУНКТЫ**
- Дурово ЦЕНТР СЕЛЬСКОГО ПОСЕЛЕНИЯ
  - Отскочное ПРОЧИЕ НАСЕЛЕННЫЕ ПУНКТЫ
- ТЕРРИТОРИИ**
- СЕЛЬСКИХ НАСЕЛЕННЫХ ПУНКТОВ
  - СЕЛЬСКОХОЗЯЙСТВЕННОГО НАЗНАЧЕНИЯ:
  - сущ. ПАШНИ
  - ЛУГА
  - САДЫ ФРУКТОВЫЕ
  - МНОГОЛЕТНИЕ НАСАЖДЕНИЯ
  - ПРУДЫ
  - СЕЛЬСКОХОЗЯЙСТВЕННЫЕ ПРЕДПРИЯТИЯ
  - ТУРИСТКО-РЕКРЕАЦИОННОЙ ЗОНЫ
- ПРОМЫШЛЕННОСТИ, ТРАНСПОРТА, СВЯЗИ, ЭНЕРГЕТИКИ, ОБОРОНЫ, ИНОГО СПЕЦИАЛЬНОГО НАЗНАЧЕНИЯ:**
- сущ. ЛЭП
  - АВТОДОРОГИ РЕГИОНАЛЬНОГО ЗНАЧЕНИЯ
  - ГРУНТОВЫЕ АВТОДОРОГИ МЕСТНОГО ЗНАЧЕНИЯ
- ВОДНОГО ФОНДА:**
- РЕКИ, РУЧЬИ
- ЗОНЫ С ОСОБЫМИ УСЛОВИЯМИ ИСПОЛЬЗОВАНИЯ:**
- сущ. ВОДООХРАННОЙ ЗОНЫ
  - ПРИБРЕЖНЫХ ЗАЩИТНЫХ ПОЛОС
  - СУЩ. САНИТАРНО-ЗАЩИТНОЙ ЗОНЫ
  - ОХРАННЫХ ПОЛОС ЛЭП
- ОБЪЕКТЫ:**
- сущ. ОБЪЕКТЫ МЕСТНОГО ЗНАЧЕНИЯ
  - проект. ПЛОЩАДКИ ДЛЯ ЖИЛИЩНОГО, ПРОИЗВОДСТВЕННОГО И РЕКРЕАЦИОННОГО СТРОИТЕЛЬСТВА
  - МОСТ АВТОМОБИЛЬНЫЙ
  - МОСТ ПЕШЕХОДНЫЙ
  - АВТОБУСНЫЕ ПАВИЛЬОНЫ
  - СКВАЖИНЫ
  - ПУНКТ ВРЕМЕННОГО СКЛАДИРОВАНИЯ ТБО
  - РЕКУЛЬТИВАЦИЯ СКОТОМОГИЛЬНИКА
- ПАМЯТНИКИ ИСТОРИИ И АРХИТЕКТУРЫ, АРХЕОЛОГИИ:**
- ХРАМ
  - КУРГАНЫ, ПОСЕЛЕНИЯ

## ОСНОВНЫЕ ТЕХНИКО-ЭКОНОМИЧЕСКИЕ ПОКАЗАТЕЛИ

№	Наименование показателя	Единица измерения	Расчётный срок, 2034г.
1	Население	чел.	500
2	Общая площадь земель в границах сельского поселения, в том числе:	га	9460,0
3	Количество населенных пунктов	ед.	5
4	Общая площадь земель населенных пунктов, в том числе:	га	688,43
	- с. Дурово	-/-	261,62
	- с. Отскочное	-/-	163,25
	- д. Востряковка	-/-	91,0
	- д. Нижнемастренские Выселки	-/-	55,52
	- д. Натальино	-/-	117,04
5	Общая площадь земель с/х назначения, в том числе:	тыс.га	8729,27
	- пашня	-/-	7658,0
	- сенокосы	-/-	55,0
	- пастбища	-/-	614,0
	- многолетние насаждения	-/-	197,0
	- земли, занятые сельскохозяйственными предприятиями	-/-	-
	- залежь	-/-	-
6	Общая площадь земель промышленности, транспорта, связи, энергетики, обороны	га	42,30
7	Общая площадь земель рекреации	га	-
8	Общая площадь земель лесного фонда	га	-
9	Общая площадь земель водного фонда	га	-
10	Общая площадь земель запаса	га	-

## СПИСОК ВЫЯВЛЕННЫХ ОБЪЕКТОВ КУЛЬТУРНОГО НАСЛЕДИЯ НА ТЕРРИТОРИИ ДУРОВСКОГО СП

№	Наименование объекта	Местонахождение	Основание	Состояние
1	Храм Казанской Божьей Матери (1826г.)	с. Отскочное	Приказ нач. Госдирекции от 15 июня 2002 г. № 18	разрушена

## ПЕРЕЧЕНЬ ОБЪЕКТОВ АРХЕОЛОГИЧЕСКОГО НАСЛЕДИЯ

№	Наименование объекта	Датировка	Категория охраны	Местонахождение
1	Отскочное 1, курганный могильник (2 насыпи)	бронза	выявленный	2,3 км к западу от магазина с.Отскочное и в 2,5 км к юго-западу от церкви того же села
2	«Парный», курганный могильник	бронза	выявленный	3,5 км к северо-западу от магазина с.Отскочное и в 2,5 км к юго-востоку от церкви с.Ольховка, и в 3,5 км к западу от церкви с.Отскочное, 2 км к юго-востоку от водонапорной башни с.Отскочное

## ЭКСПЛИКАЦИЯ ОБЪЕКТОВ

1. Хозяйственный двор (зерноток, мастерская, стоянка сельхозтехники, АЗС)

## ЭКСПЛИКАЦИЯ ПЛОЩАДОК

1. Площадка для размещения жилой застройки
2. Площадка для размещения рекреационной зоны с обустройством пляжной зоны, устройством зон отдыха и объектов обслуживания
3. Площадка для размещения с/х предприятий V-IV класса (СЗЗ 50-100м)
4. Площадка для размещения с/х предприятий V-IV класса (СЗЗ 50 -100м)
5. Площадка для размещения жилой застройки
6. Площадка для размещения с/х предприятий или объектов малого предпринимательства V класса (СЗЗ не более 50м)
7. Площадка для размещения с/х предприятий V-IV класса (СЗЗ 50 -100м)
8. Площадка для размещения крупного животноводческого комплекса II - I класса (СЗЗ 500 - 1000м)
9. Площадка для размещения рекреационной зоны (любительская рыбалка) пляжной зоны, устройством зон отдыха и объектов обслуживания
10. Площадка для размещения рекреационной зоны (любительская рыбалка)

Утверждено:  
Собранием депутатов сельсовета  
Дуровский сельсовет  
Добринского муниципального района  
Липецкой области  
Решение № 187-ре от 02.02.15



ОАО "ЛИПЕЦКГРАЖДАНПРОЕКТ"

2014